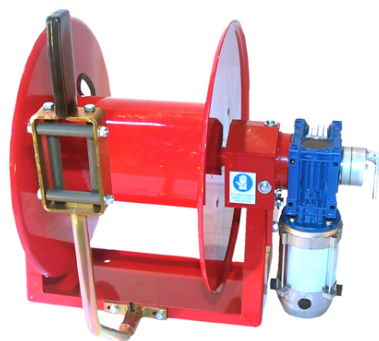


Enrouleur MGE F

EBINGER

Technisches Equipment

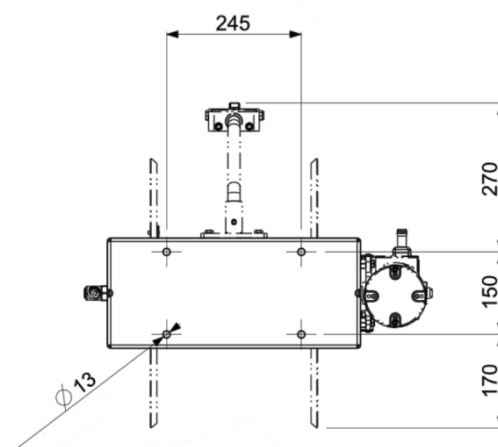
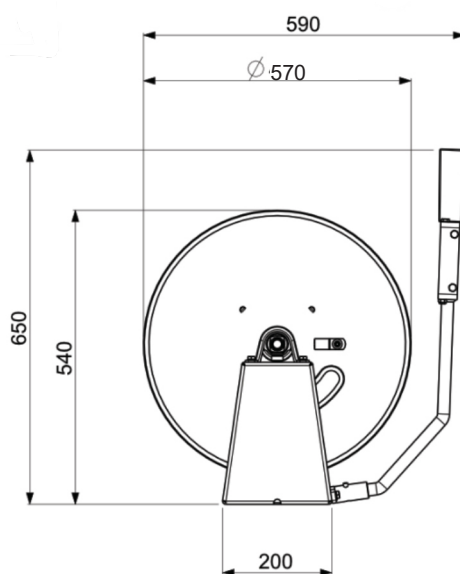
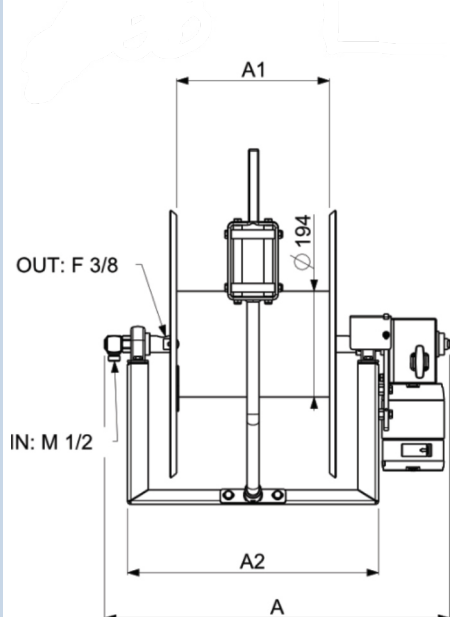


- Moteur électrique 12V ou 24V avec embrayage à commande manuelle
- Boîtier de commande avec interrupteur d'arrêt d'urgence
- Télécommande radio: marche-arrêt, avant-arrière, réglage de la vitesse en continu
- Batterie interchangeable et chargeur
- Corps en acier laqué
- Essieu sur roulement à billes
- Joint tournant en laiton
- Support fixe
- Sans tuyau

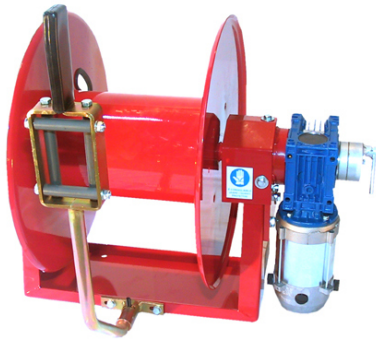
Référence	Désignation	Fluide	Longueur tuyau	Ø max.	Pression max.	Temp. max.	Moteur
2.965.100	MGE 124F	eau pesticides haute pression gazole huile	70m 50m	10mm 12,5mm	250bar	90°C	24V
2.965.110	MGE 224F		110m 80m		250bar	90°C	
2.965.120	MGE 324F		160m 110m		250bar	90°C	
2.965.130	MGE 424F		200m 150m		250bar	90°C	

Référence	A	A1	A2	kg
2.965.100	615	180	360	30
2.965.110	715	280	460	33
2.965.120	815	380	560	36
2.965.130	915	480	660	39

Options	
Référence	Désignation
130.006	Fenêtre à rouleau avec poignée



Enrouleur MGE F



- Moteur électrique 230/400V avec roue libre automatique
- Boîtier de commande avec interrupteur d'arrêt d'urgence
- Télécommande radio: marche-arrêt, avant-arrière, réglage de la vitesse en continu
- Corps en acier laqué
- Essieu sur roulement à billes
- Joint tournant en laiton
- Support fixe
- Sans tuyau

Référence	Désignation	Fluide	Longueur tuyau	Ø max.	Pression max.	Temp. max.	Moteur
2.969.100	MGE 140F	eau pesticides haute pression gazole huile	70m 50m	10mm 12,5mm	250bar	90°C	230/400V
2.969.110	MGE 240F		110m 80m		250bar	90°C	
2.969.120	MGE 340F		160m 110m		250bar	90°C	
2.969.130	MGE 440F		200m 150m		250bar	90°C	

Référence	A	A1	A2	kg
2.969.100	530	180	360	34
2.969.110	630	280	460	37
2.969.120	730	380	560	40
2.969.130	830	480	660	43

Options	
Référence	Désignation
130.006	Fenêtre à rouleau avec poignée

