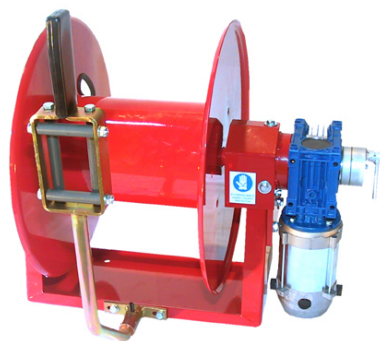


# Enrouleur MGE S

# EBINGER

Technisches Equipment

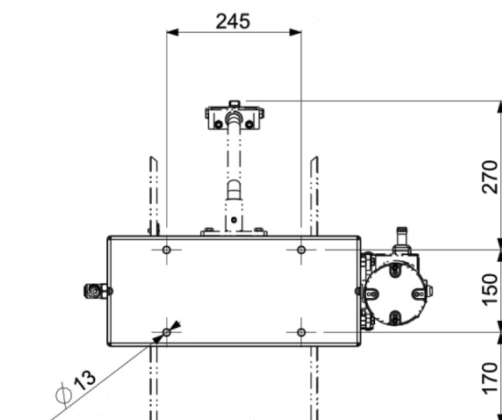
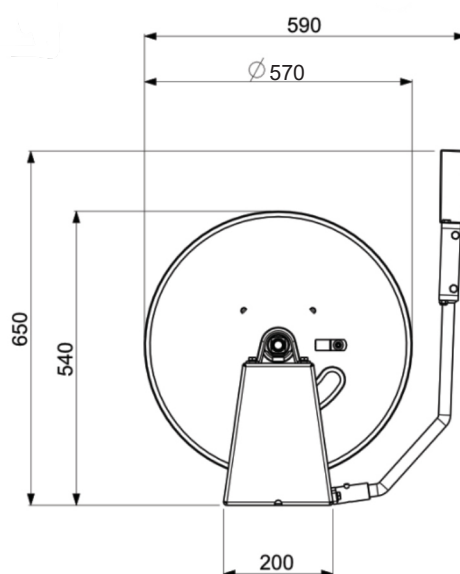
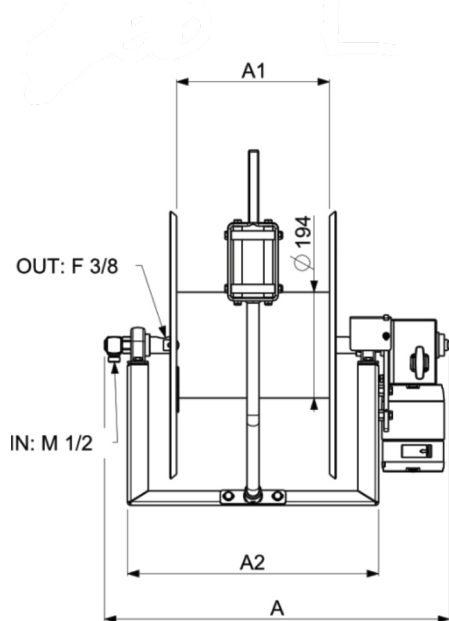


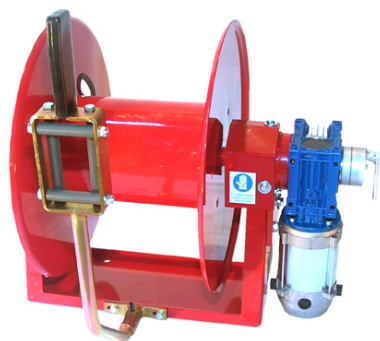
- Moteur électrique 24V avec embrayage à commande manuelle
- Boîtier de commande avec interrupteur d'arrêt d'urgence
- Batterie interchangeable et chargeur
- Corps en acier laqué
- Essieu sur roulement à billes
- Joint tournant en laiton
- Support fixe
- Sans tuyau



Référence	Désignation	Fluide	Longueur tuyau	Ø max.	Pression max.	Temp. max.	Moteur
2.965.200	MGE 124S	eau pesticides haute pression gazole huile	70m 50m	10mm 12,5mm	250bar	90°C	24V
2.965.210	MGE 224S		110m 80m		250bar	90°C	
2.965.220	MGE 324S		160m 110m		250bar	90°C	
2.965.230	MGE 424S		200m 150m		250bar	90°C	

Référence	A	A1	A2	kg	Options	
					Référence	Désignation
2.965.200	615	180	360	30	130.006	Fenêtre à rouleau avec poignée
2.965.210	715	280	460	33		
2.965.220	815	380	560	36		
2.965.230	915	480	660	39		





- Moteur électrique 230/400V avec roue libre automatique
- Boîtier de commande avec interrupteur d'arrêt d'urgence
- Corps en acier laqué
- Essieu sur roulement à billes
- Joint tournant en laiton
- Support fixe
- Sans tuyau

Référence	Désignation	Fluide	Longueur tuyau	Ø max.	Pression max.	Temp. max.	Moteur
2.969.200	MGE 140S	eau pesticides haute pression gazole huile	70m 50m	10mm 12,5mm	250bar	100°C	230/400V
2.969.210	MGE 240S		110m 80m		250bar	100°C	
2.969.220	MGE 340S		160m 110m		250bar	100°C	
2.969.230	MGE 440S		200m 150m		250bar	100°C	

Référence	A	A1	A2	kg
2.969.110	530	180	360	34
2.969.210	630	280	460	37
2.969.220	730	380	560	40
2.969.230	830	480	660	43

Options	
Référence	Désignation
130.006	Fenêtre à rouleau avec poignée

