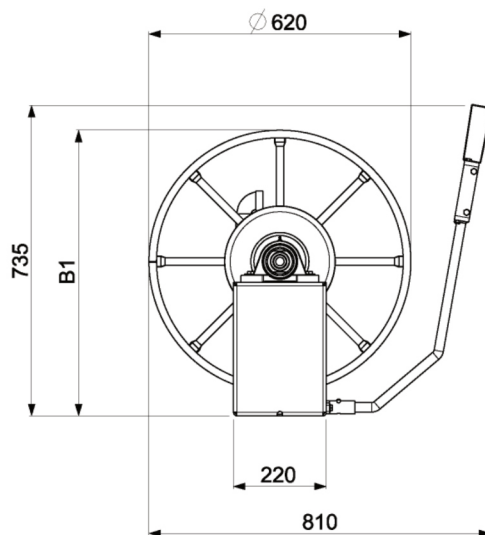
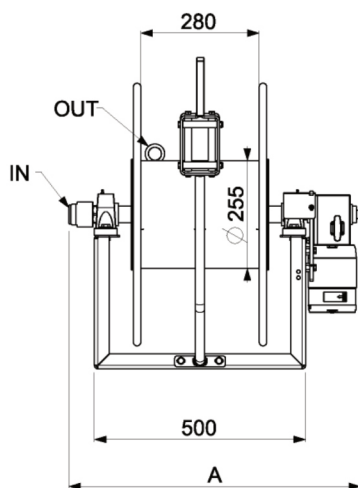
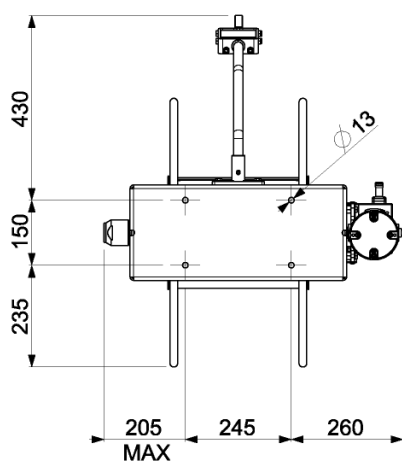


- Moteur électrique 24V avec embrayage à commande manuelle
- Boîtier de commande avec interrupteur d'arrêt d'urgence
- Télécommande radio : marche-arrêt, avant-arrière, réglage de la vitesse en continu
- Batterie interchangeable et chargeur
- Corps en acier laqué
- Essieu sur roulement à billes
- Support fixe
- Sans tuyau

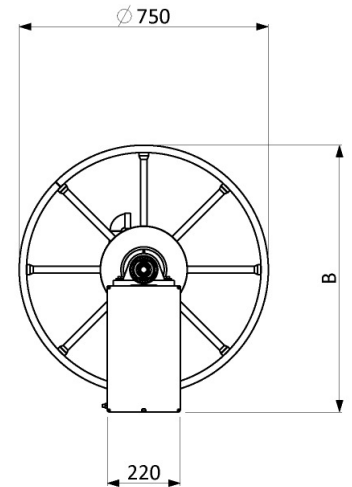
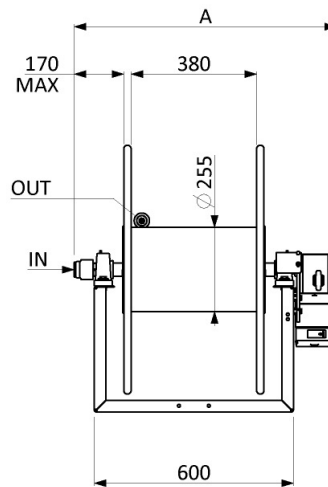
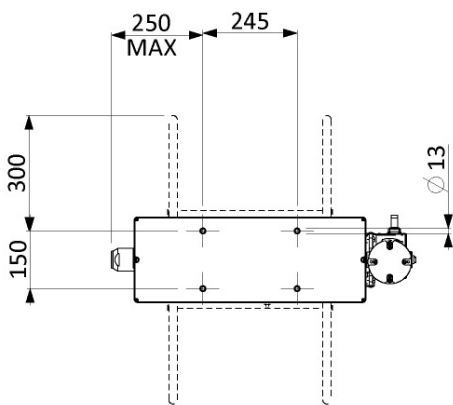
Référence	Désignation	Fluide	Longueur tuyau	Ø max.	Pression max.	Temp. max.	Moteur
2.750.100	MGLE 124F	eau pesticides haute pression gazole huile	80m	19mm	250bar	90°C	24V, 30u/min 400W - 20A
2.750.110	MGLE 224F		50m	25mm	250bar	90°C	
2.750.180	MGLE 924F		20m	38mm	200bar	60°C	
2.750.190	MGLE 1024F		130m	13mm	250bar	90°C	



Référence	A	B	kg
2.750.100	745	675	39
2.750.110	750	675	40
2.750.180	750	675	40
2.750.190	770	690	45

Enrouleur MGLE F

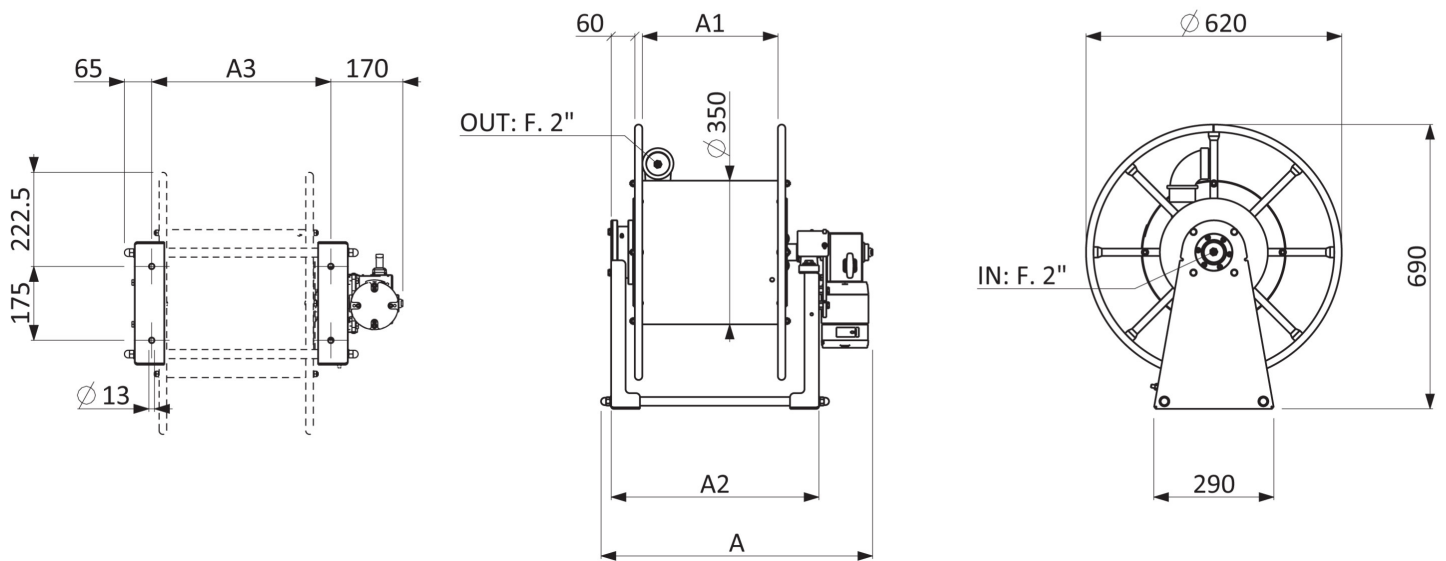
Référence	Désignation	Fluide	Longueur tuyau	Ø max.	Pression max.	Temp. max.	Moteur
2.750.120	MGLE 324F	eau pesticides haute pression gazole huile	270m	13mm	250bar	90°C	24V, 30u/min 400W - 20A
2.750.130	MGLE 424F		180m	19mm	250bar	90°C	
2.750.140	MGLE 524F		100m	25mm	250bar	90°C	
2.750.150	MGLE 624F		40m	38mm	200bar	60°C	



Référence	A	B	kg
2.750.120	845	805	46
2.750.130	850	805	47
2.750.140	850	805	47
2.750.150	870	820	51

Enrouleur MGLE F

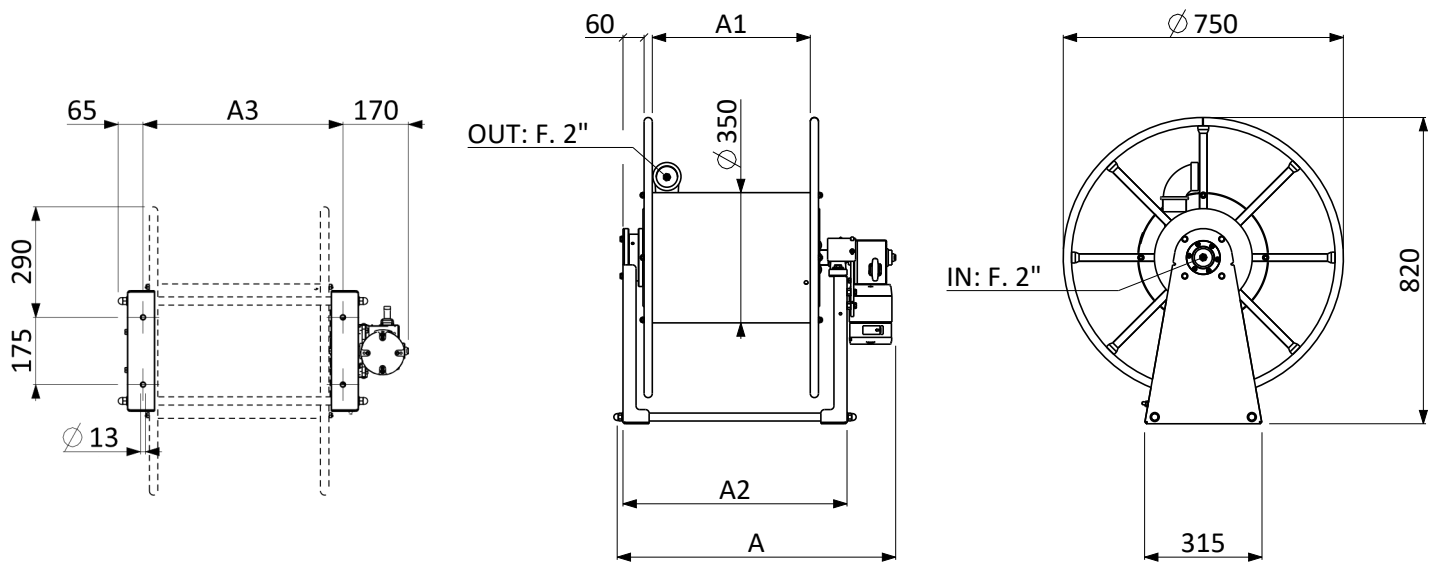
Référence	Désignation	Fluide	Longueur tuyau	Ø max.	Pression max.	Temp. max.	Moteur
2.750.195	MGLE 1124F	eau pesticides haute pression gazole huile	18m	50mm	20bar	60°C	24V, 30u/min 400W - 20A



Référence	A	A1	A2	A3	kg
2.750.195	815	425	600	520	47

Enrouleur MGLE F

Référence	Désignation	Fluide	Longueur tuyau	Ø max.	Pression max.	Temp. max.	Moteur
2.750.160	MGLE 712F	eau pesticides haute pression gazole huile	30m	50mm	20bar	60°C	24V, 30u/min 400W - 20A
2.750.170	MGLE 812F		25m	50mm	20bar	60°C	

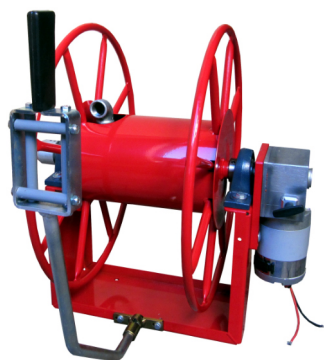


Référence	A	A1	A2	A3	kg
2.750.160	815	425	600	520	49
2.750.170	715	325	500	420	47

Enrouleur MGLE F

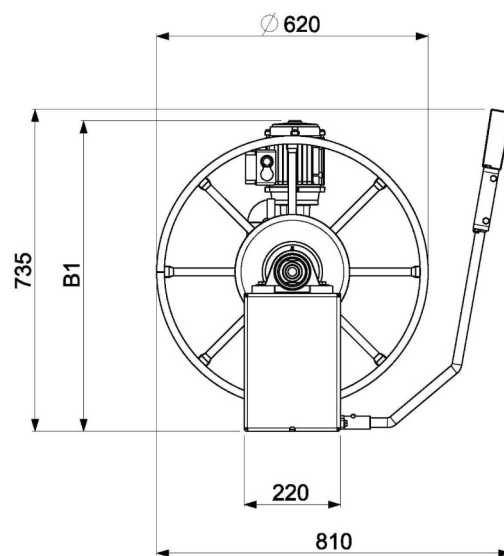
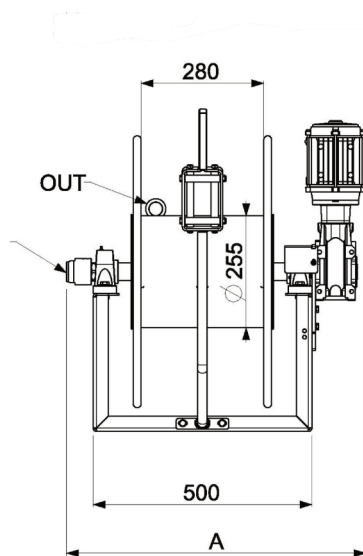
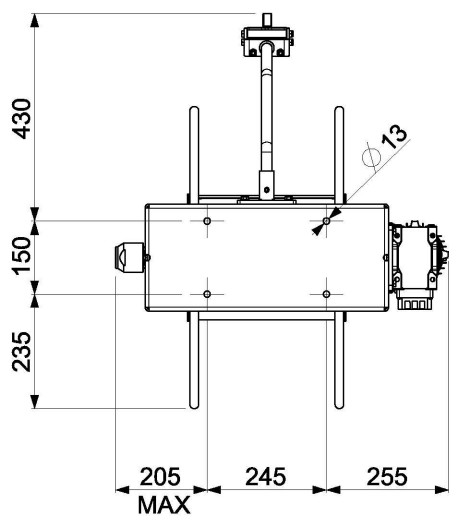
EBINGER

Technisches Equipment



- Moteur électrique 230/400V avec roue libre automatique
- Boîtier de commande avec interrupteur d'arrêt d'urgence
- Télécommande radio : marche-arrêt, avant-arrière, réglage de la vitesse en continu
- Corps en acier laqué
- Essieu sur roulement à billes
- Support fixe
- Sans tuyau

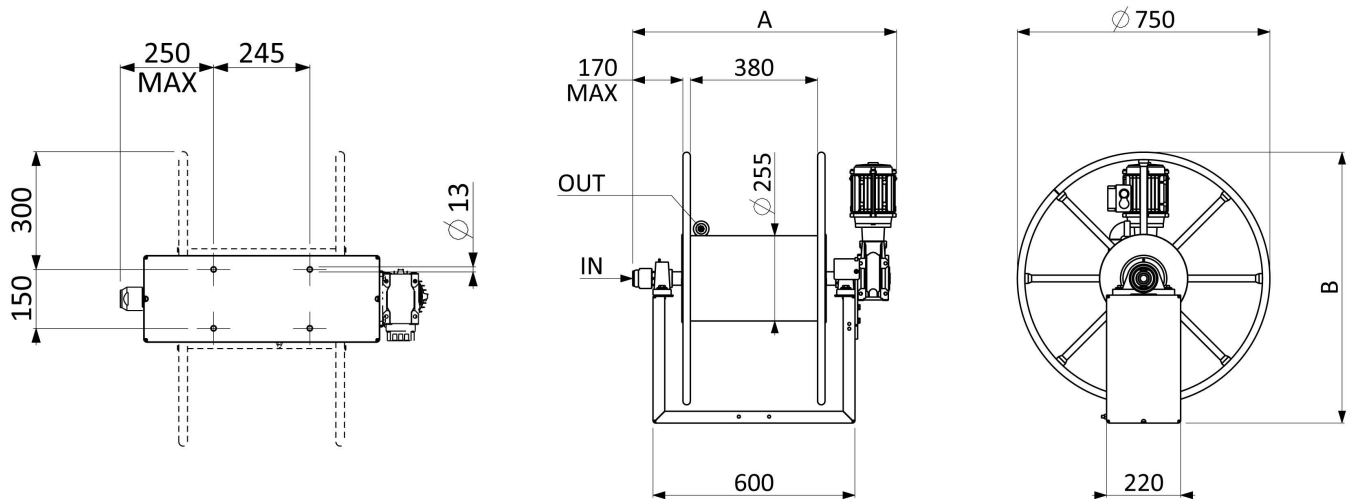
Référence	Désignation	Fluide	Longueur tuyau	Ø max.	Pression max.	Temp. max.	Moteur
2.780.100	MGLE 140F	eau pesticides haute pression gazole huile	100m	19mm	250bar	90°C	230V/400V, 27U/min 2,85A/1,6A-550W
2.780.110	MGLE 240F		50m	25mm	250bar	90°C	
2.780.180	MGLE 940F		20m	38mm	200bar	60°C	
2.780.190	MGLE 1040F		130m	13mm	250bar	90°C	



Référence	A	B	kg
2.780.100	765	675	58
2.780.110	765	675	59
2.780.180	785	690	63
2.780.190	760	675	58

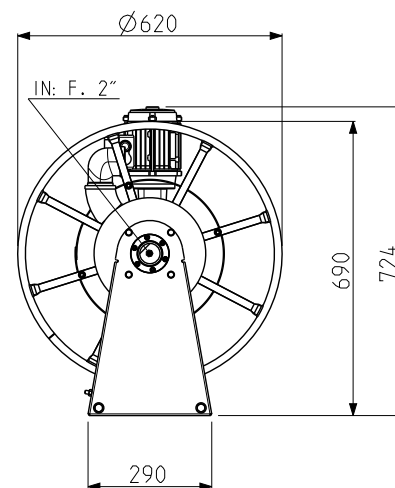
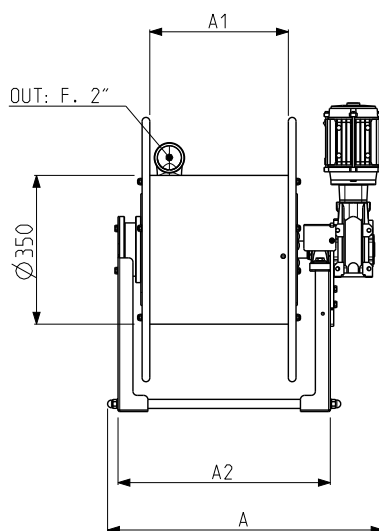
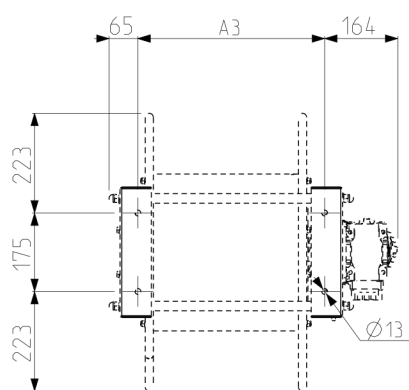
Enrouleur MGLE F

Référence	Désignation	Fluide	Longueur tuyau	Ø max.	Pression max.	Temp. max.	Moteur
2.780.120	MGLE 140F	eau pesticides haute pression gazole huile	270m	13mm	250bar	90°C	230V/400V, 27U/min 2,85A/1,6A-550W
2.780.130	MGLE 240F		180m	19mm	250bar	90°C	
2.780.140	MGLE 940F		100m	25mm	250bar	90°C	
2.780.150	MGLE 1040F		40m	38mm	250bar	90°C	



Référence	A	B	kg
2.780.120	860	805	65
2.780.130	865	805	65
2.780.140	865	805	66
2.780.150	885	820	70

Référence	Désignation	Fluide	Longueur tuyau	Ø max.	Pression max.	Temp. max.	Moteur
2.780.160	MGLE 740F	eau pesticides haute pression gazole huile	30m	50mm	60bar	20°C	230V/400V, 27U/min 2,85A/1,6A-550W
2.780.170	MGLE 840F		25m	50mm	60bar	20°C	
2.780.195	MGLE 1140F		18m	50mm	60bar	20°C	



Référence	A	A1	A2	A3	kg
2.780.160	830	425	600	520	53
2.780.170	730	325	500	420	51
2.780.195	835	425	600	518	51

