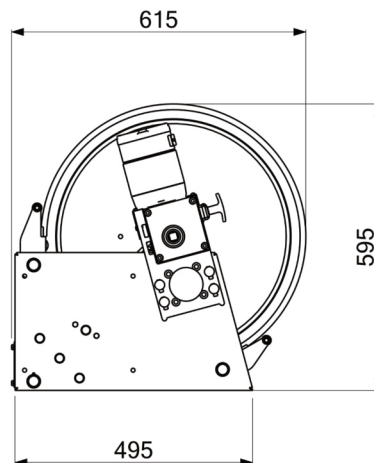
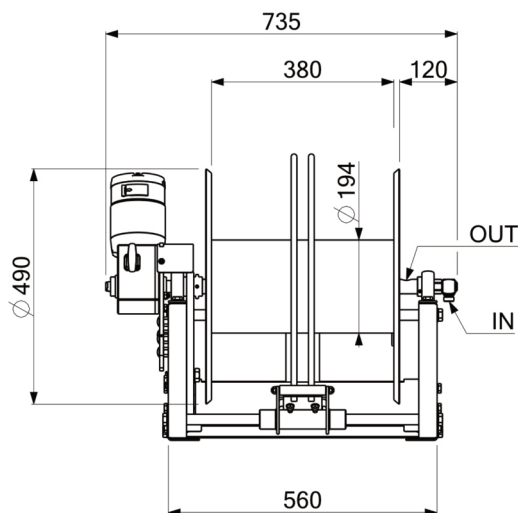
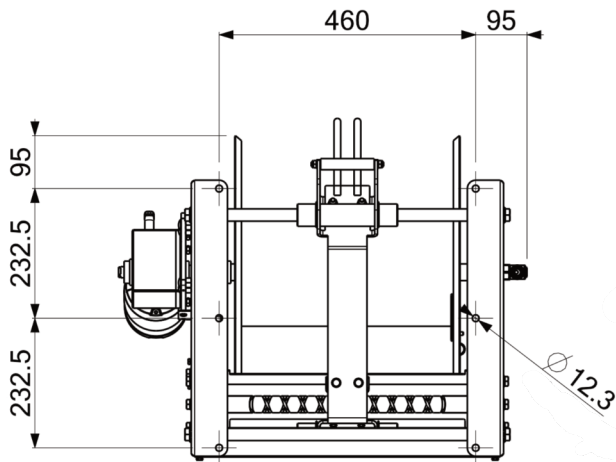
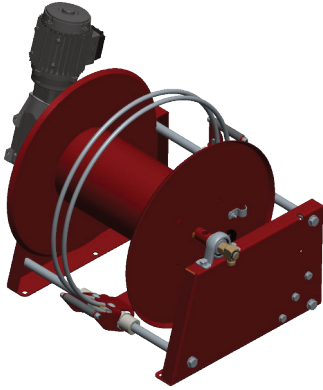


- Elektromotor 24V mit manuell zuschaltbarer Kupplung
- Steuerbox mit NOT-Aus Schalter
- Funkfernbedienung: ein-aus, vorwärts-rückwärts, stufenlose Geschwindigkeitsregulierung
- Wechselakku und Ladegerät
- Gehäuse Stahl lackiert
- Achse kugelgelagert
- Messing Drehgelenk
- Automatische Schlauchführung
- Montagehalter fix
- Ohne Schlauch

Artikel-Nr.	Bezeichnung	Medium	Max. Schlauchlänge	Max. Durchmesser	Max. Druck	Max. Temperatur	Motor
2.968.122	MGTE 124F	Wasser Pflanzenschutz Hochdruck Diesel Öl	160m 110m	10mm 12,5mm	250bar	90°C	24V (30U/min)





- Elektromotor 230/400V mit automatischem Freilauf
- Steuerbox mit NOT-Aus Schalter
- Funkfernbedienung: ein-aus, vorwärts-rückwärts, stufenlose Geschwindigkeitsregulierung
- Gehäuse Stahl lackiert
- Achse kugelgelagert
- Messing Drehgelenk
- Automatische Schlauchführung
- Montagehalter fix
- Ohne Schlauch

Artikel-Nr.	Bezeichnung	Medium	Max. Schlauchlänge	Max. Durchmesser	Max. Druck	Max. Temperatur	Motor
2.968.123	MGTE 323F	Wasser Pflanzenschutz Hochdruck Diesel Öl	160m 110m	10mm 12,5mm	250bar	90°C	230V (27U/min)

