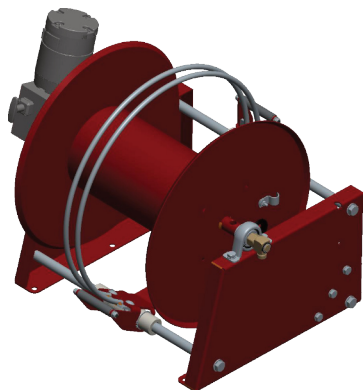


Enrouleur MGTE F

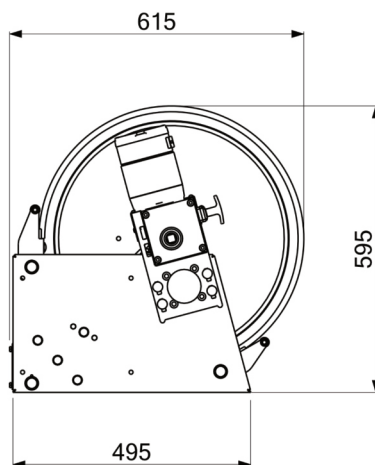
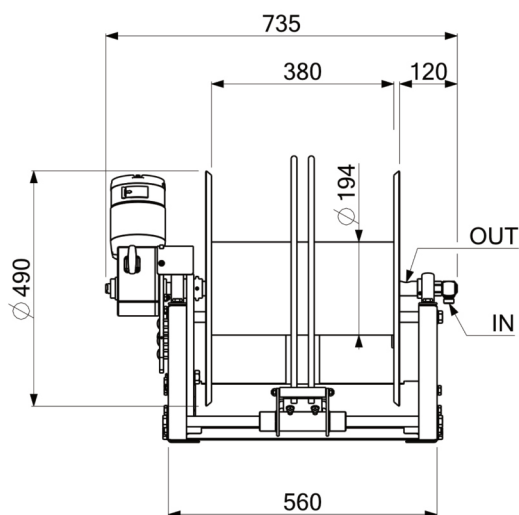
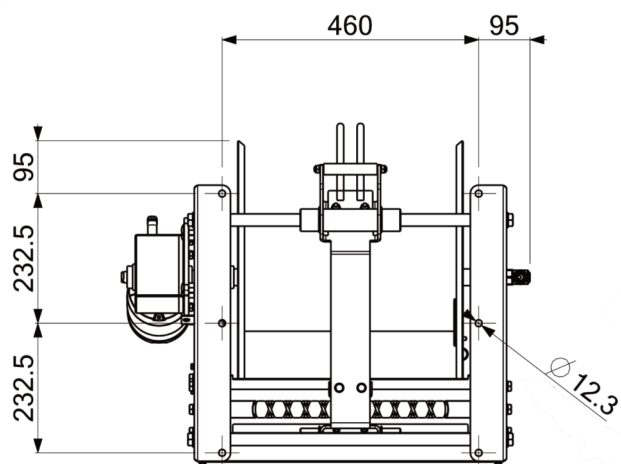
EBINGER

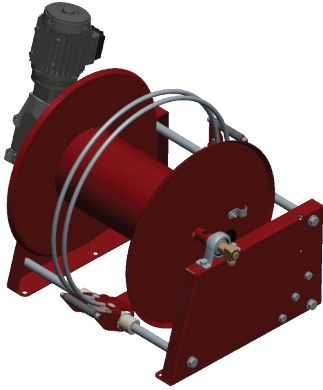
Technisches Equipment



- Moteur électrique 24V avec embrayage à commande manuelle
- Télécommande radio : marche-arrêt, avant-arrière, réglage de la vitesse en continu
- Batterie interchangeable et charge
- Corps en acier laqué
- Essieu sur roulement à billes
- Joint tournant en laiton
- Guide de tuyau automatique
- Support fixe
- Sans tuyau

Référence	Désignation	Fluide	Longueur tuyau	Ø max.	Pression max.	Temp. max.	Moteur
2.968.122	MGTE 124F	eau pesticides haute pression gazole huile	160m 110m	10mm 12,5mm	250bar	90°C	24V (30U/min)





- Moteur électrique 230/400V avec roue libre automatique
- Boîtier de commande avec interrupteur d'arrêt d'urgence
- Télécommande radio : marche-arrêt, avant-arrière, réglage de la vitesse en continu
- Corps en acier laqué
- Essieu sur roulement à billes
- Joint tournant en laiton
- Guide de tuyau automatique
- Support fixe
- Sans tuyau

Référence	Désignation	Fluide	Longueur tuyau	Ø max.	Pression max.	Temp. max.	Moteur
2.968.123	MGTE 323F	eau pesticides haute pression gazole huile	160m 110m	10mm 12,5mm	250bar	90°C	230V (27U/min)

