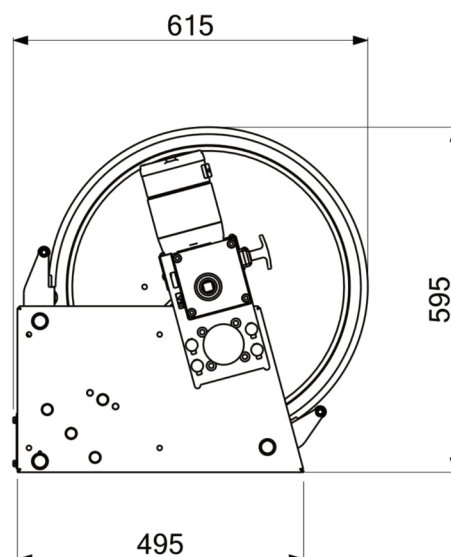
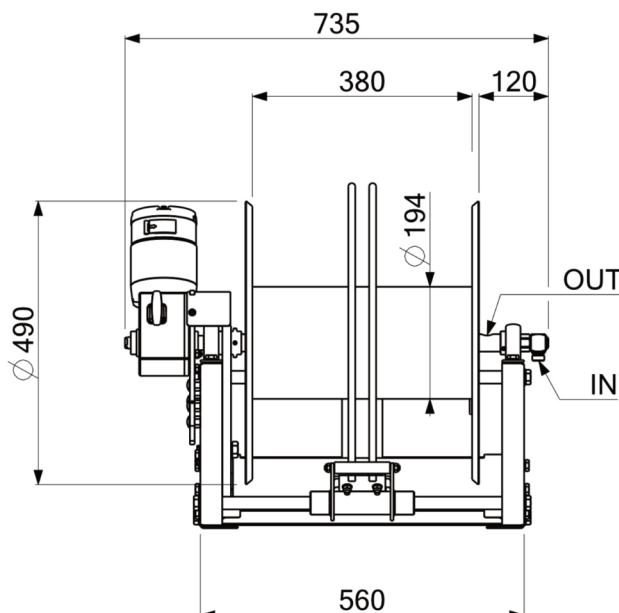
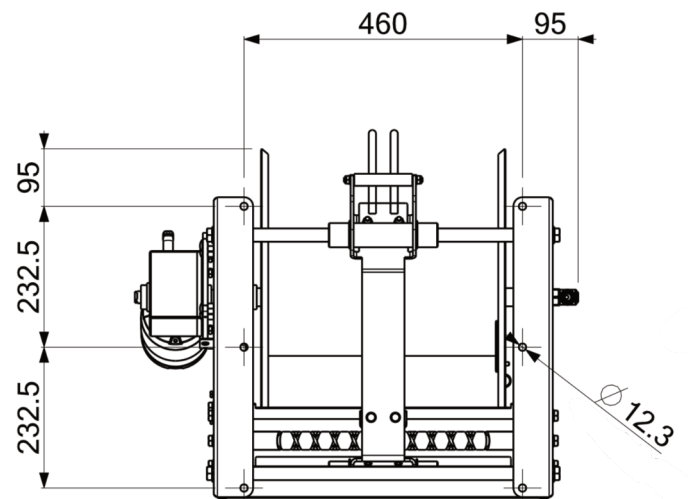


- Moteur électrique 12V ou 24V avec embrayage à commande manuelle
- Corps en acier laqué
- Essieu sur roulement à billes
- Joint tournant en laiton
- Guide de tuyau automatique
- Support fixe
- Sans tuyau

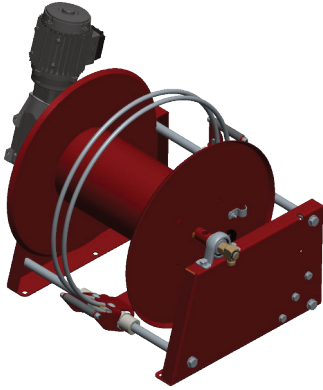
Référence	Désignation	Fluide	Longueur tuyau	Ø max.	Pression max.	Temp. max.	Moteur
2.968.020	MGTE 312	eau pesticides haute pression gazole huile	160m 110m	10mm 12,5mm	250bar	90°C	12V (30U/min)
2.968.021	MGTE 312		110m 80m	10mm 12,5mm	250bar	90°C	12V (60U/min)
2.968.022	MGTE 324		160m 110m	10mm 12,5mm	250bar	90°C	24V (30U/min)

Options

Référence	Désignation
130.029	Boîtier de commande, fonction: enroulement



Enrouleur MGTE



- Moteur électrique 230/400V avec roue libre automatique
- Corps en acier laqué
- Essieu sur roulement à billes
- Joint tournant en laiton
- Guide de tuyau automatique
- Support fixe
- Sans tuyau

Référence	Désignation	Fluide	Longueur tuyau	Ø max.	Pression max.	Temp. max.	Moteur
2.968.023	MGTE 340	eau pesticides haute pression gazole huile	160m 110m	10mm 12,5mm	250bar	90°C	400V (27U/min)

