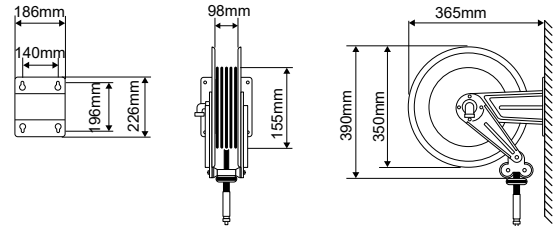




- Ressort de rappel
- Butée de tuyau
- Max. 18m tuyau - max. 12,5mm Ø intérieur
- Corps en acier laqué ou acier inoxydable
- Support fixe
- Guide d'enroulement ajustable
- Montable dans n'importe quelle position



Acier laqué



Fluide	Longueur tuyau	Ø intérieur	Pression max.	Temp. max.	Raccord tournant	Connexion raccord tournant	Type de raccord	Référence
Eau froide	sans	-	20bar	90°C	laiton	1/2" F	-	1.210.100
	10m	1/2"	12bar	50°C	laiton	1/2" F	raccord express	1.210.101
	7m	5/8"	10bar	50°C	laiton	1/2" F	raccord express	1.210.108
Eau chaude	sans	-	20bar	90°C	laiton	1/2" F	-	1.210.100
	8m	1/2"	15bar	90°C	laiton	1/2" F	raccord express	1.210.105
Air comprimé	sans	-	20bar	90°C	laiton	1/2" F	-	1.210.100
	15m	10mm	20bar	50°C	laiton	1/2" F	NW 7,2	1.210.103
	10m	12,5mm	20bar	50°C	laiton	1/2" F	NW 7,2	1.210.104
Haute pression 100	sans	-	100bar	130°C	acier inox	3/8" F	-	1.210.200
Haute pression 200	sans	-	200bar	130°C	acier inox	3/8" F	-	1.210.300
	10m (noir)	8mm	200bar	130°C	acier inox	3/8" F	M22x1,5 F	1.210.301
	10m (bleu)	8mm	200bar	130°C	acier inox	3/8" F	M22x1,5 F	1.210.302
Haute pression 400	sans	-	400bar	130°C	acier inox	3/8" F	-	1.210.400
	10m (noir)	8mm	400bar	130°C	acier inox	3/8" F	M22x1,5 F	1.210.401
	10m (bleu)	8mm	400bar	130°C	acier inox	3/8" F	M22x1,5 F	1.210.402
Pesticides	10m	3/8"	40bar	50°	acier inox	1/2" F	1/2" F	1.210.240
Graisse	sans	-	400bar	60°C	acier galv.	3/8" F	-	1.210.500
	12m	1/4"	400bar	60°C	acier galv.	3/8" F	1/4" M	1.210.501
Huile	sans	-	150bar	60°C	acier galv.	3/8" F	-	1.210.900
	12m	3/8"	150bar	60°C	acier galv.	3/8" F	3/8" M	1.210.901

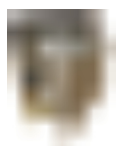
Acier inoxydable



Fluide	Longueur tuyau	Ø intérieur	Pression max.	Temp. max.	Raccord tournant	Connexion raccord tournant	Type de raccord	Référence
Eau froide	sans	-	20bar	90°C	laiton	1/2" F	-	1.214.100
	10m	1/2"	12bar	50°C	laiton	1/2" F	raccord express	1.214.101
	7m	3/8"	10bar	50°C	laiton	1/2" F	raccord express	1.214.108
Eau chaude	sans	-	20bar	90°C	laiton	1/2" F	-	1.214.100
	8m	1/2"	15bar	90°C	laiton	1/2" F	raccord express	1.214.105
Air comprimé	sans	-	20bar	90°C	laiton	1/2" F	-	1.214.100
	15m	10mm	20bar	50°C	laiton	1/2" F	NW 7,2	1.214.103
	10m	12,5mm	20bar	50°C	laiton	1/2" F	NW 7,2	1.214.104
Haute pression 100	sans	-	100bar	130°C	acier inox	3/8" F	-	1.214.200
Haute pression 200	sans	-	200bar	130°C	acier inox	3/8" F	-	1.214.300
	10m (noir)	8mm	200bar	130°C	acier inox	3/8" F	M22x1,5 F	1.214.301
	10m (bleu)	8mm	200bar	130°C	acier inox	3/8" F	M22x1,5 F	1.214.302
Haute pression 400	sans	-	400bar	130°C	acier inox	3/8" F	-	1.214.400
	10m (noir)	8mm	400bar	130°C	acier inox	3/8" F	M22x1,5 F	1.214.401
	10m (bleu)	8mm	400bar	130°C	acier inox	3/8" F	M22x1,5 F	1.214.402
Aliments	7m	1/2"	15bar	100°C	acier inox	1/2" F	raccord express	1.214.204
Ad Blue	10m	1/2"	15bar	50°C	acier inox	1/2" F	Écrou-raccord 1"	1.214.220
Eau boisson	7m	1/2"	20bar	130°C	acier inox	1/2" F	raccord express	1.214.275
Huile	sans	-	150bar	60°C	acier inox	3/8" F	-	1.214.200
	12m	3/8"	150bar	60°C	acier inox	3/8" F	3/8" M	1.214.901

Options

Désignation	Matériel	Référence
Support orientable 110° pour fixation murale	acier laqué	1.110.001
Support orientable 110° pour fixation murale°	acier inox	1.114.001



Le passage au RAL 7016 s'effectuera successivement

