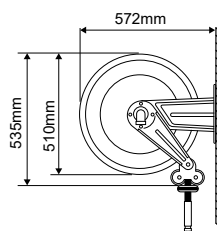
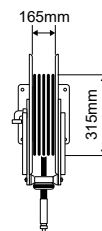
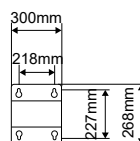


- Convient pour le passage de 2 médias différents
- Ressort de rappel
- Butée de tuyau
- max. 15m tuyau - max. 2x15mm Ø extérieur
- Boîtier en acier laqué
- Support fixe
- Guide d'enroulement ajustable
- Montable dans n'importe quelle position



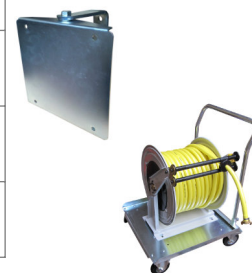
Acier laqué



Fluide	Longueur tuyau	Ø intérieur	Pression max.	Temp. max.	Raccord tournant	Connexion raccord tournant	Type de raccord	Référence
Air / eau	sans	2x15mm	20bar	90°C	viton / laiton	2x ½" F	-	1.600.1000
Huile	sans	2x15mm	400bar	130°C	polyurethane / acier	2x ¾" F	-	1.600.5000
Air / eau	sans	2x15mm	700bar	130°C	viton / PTFE	2x ¾" F	-	1.600.6000

Options

Désignation	Matériel	Référence
Support orientable 110° pour fixation murale	acier laqué	1.610.007
Support orientable 110° pour fixation murale°	acier inox	1.614.007
chariot porte-tuyaux avec 4 roues solides en caoutchouc, freinées avec 4 roues pneumatiques, freinées	acier galv.	130.001 130.002



Le passage au RAL 7016 s'effectuera successivement

